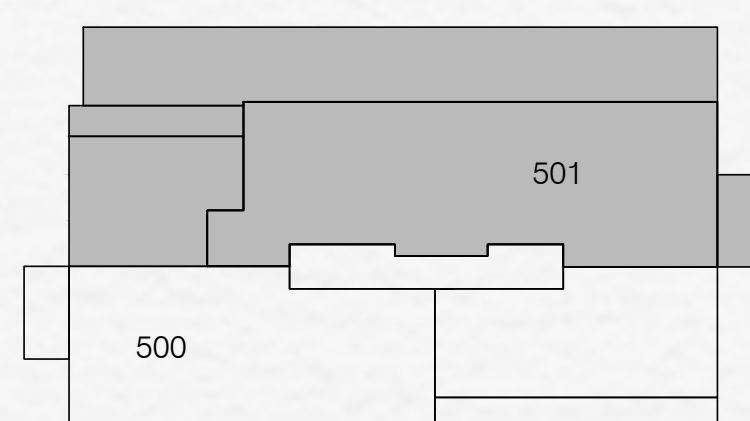


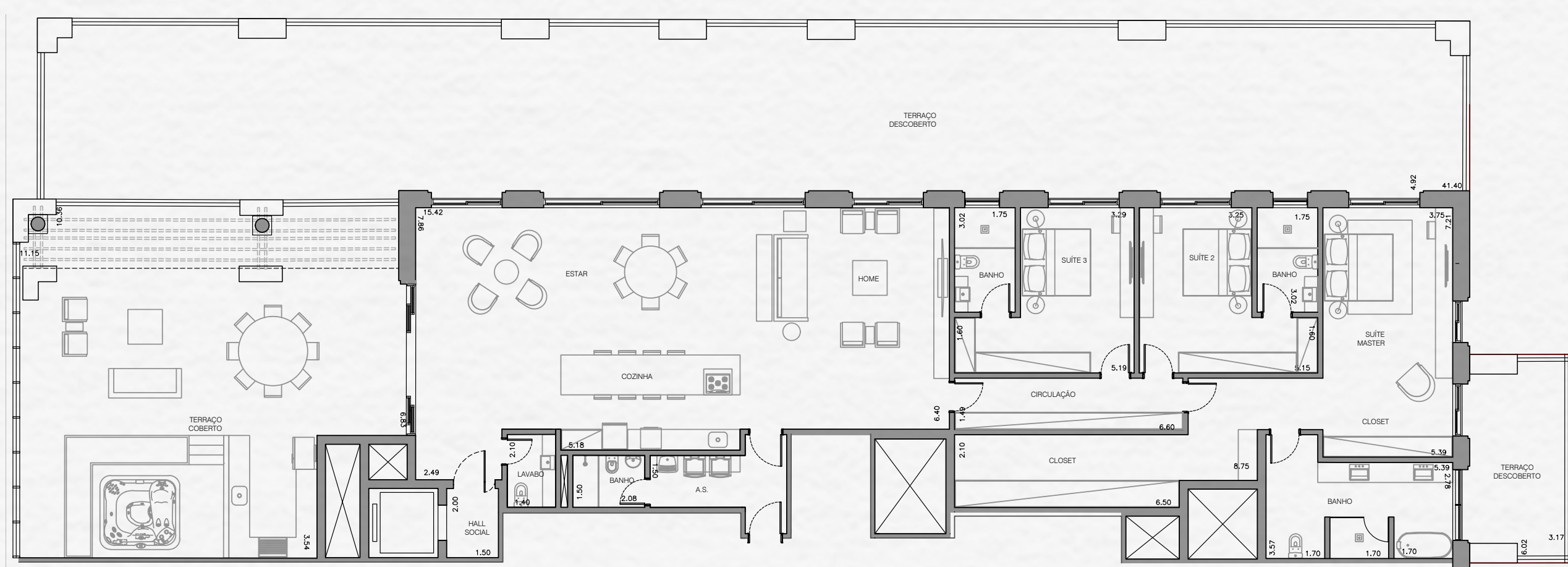
Laguna Residences

Unidade 501 - 5B / 5º Pavimento

Vista Praça



Vista Surf



Planta, sem escala, sem representação estrutural, ilustrada com sugestão de decoração. As medidas são de face a face das paredes. Os móveis, paisagismo e equipamentos são de dimensões comerciais e não fazem parte do contrato de compra e venda. Consulte memorial descritivo. Material integrante de estudo e divulgação para corretores, sujeito a alterações. A proporção de unidades poderá ser alterada de acordo com a decisão estratégica da incorporação. Os terraços não são simétricos e podem variar de acordo com o pavimento. A planta da unidade específica fará parte do contrato de venda.

Interno - 380,01 m²
Terraço Descoberto - 247,16 m²
Total - 627,17 m²